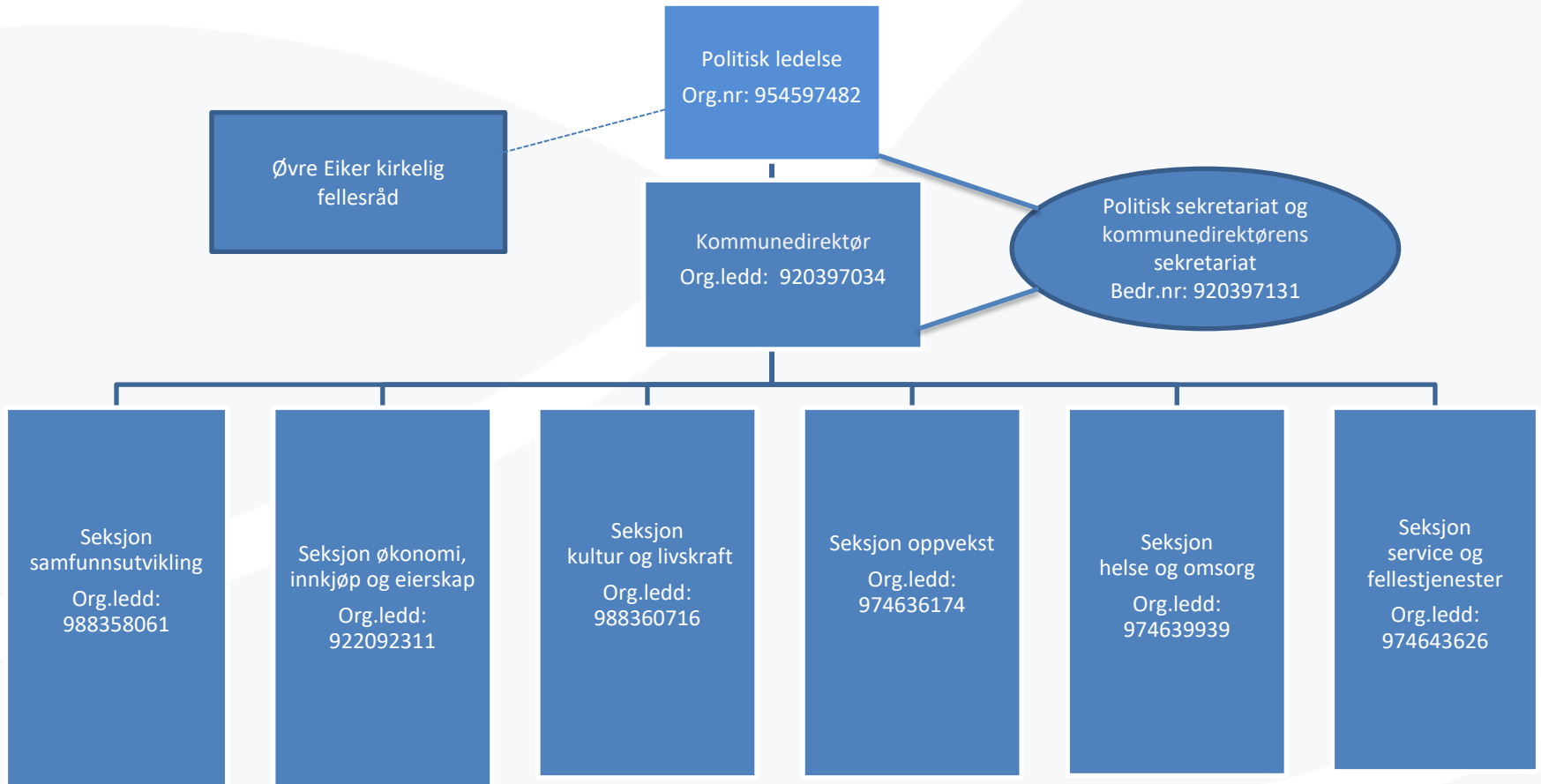




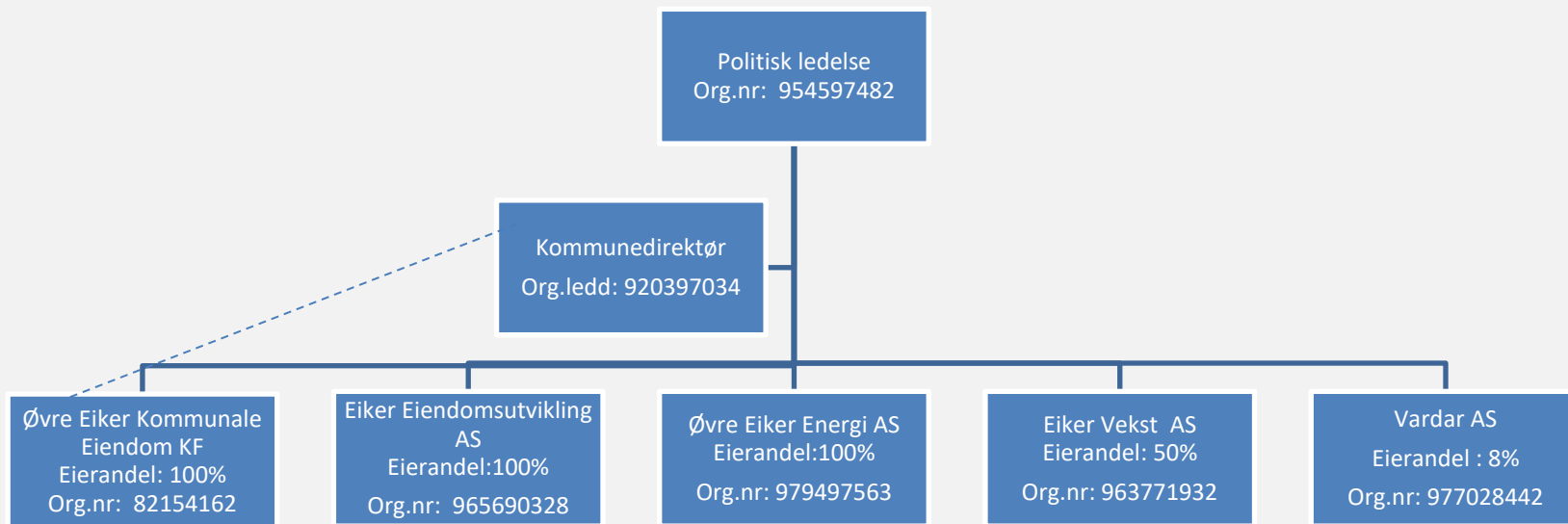
ØVRE EIKER  
KOMMUNE

# ØVRE EIKER

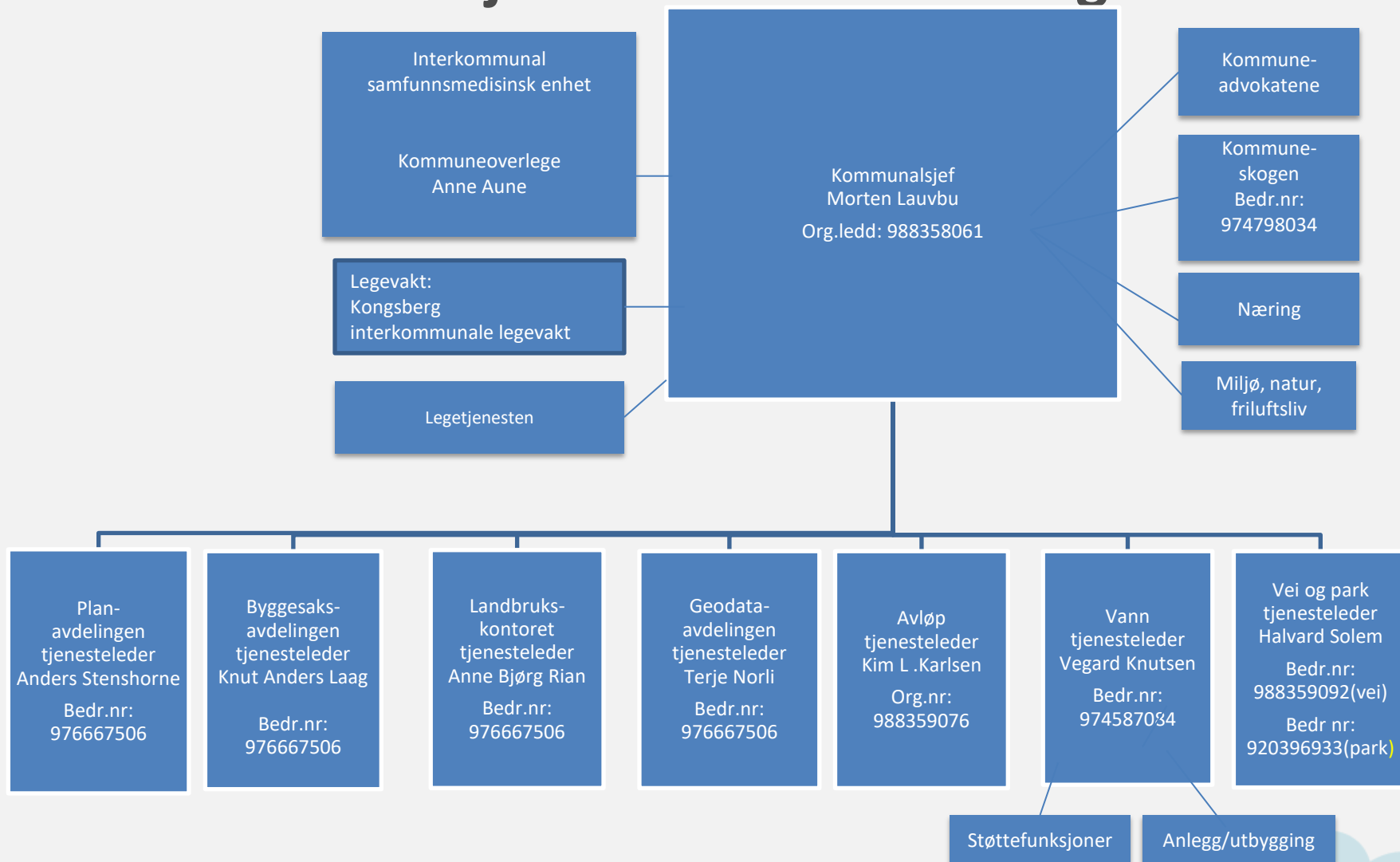
Pr. 01.07.2020



# Eierskap



# Seksjon samfunnsutvikling



# Seksjon økonomi, innkjøp og eierskap

Kommunalsjef  
Leif Arne Steingrimsen  
Org.ledd:922092311  
Bedr.nr: 922092508

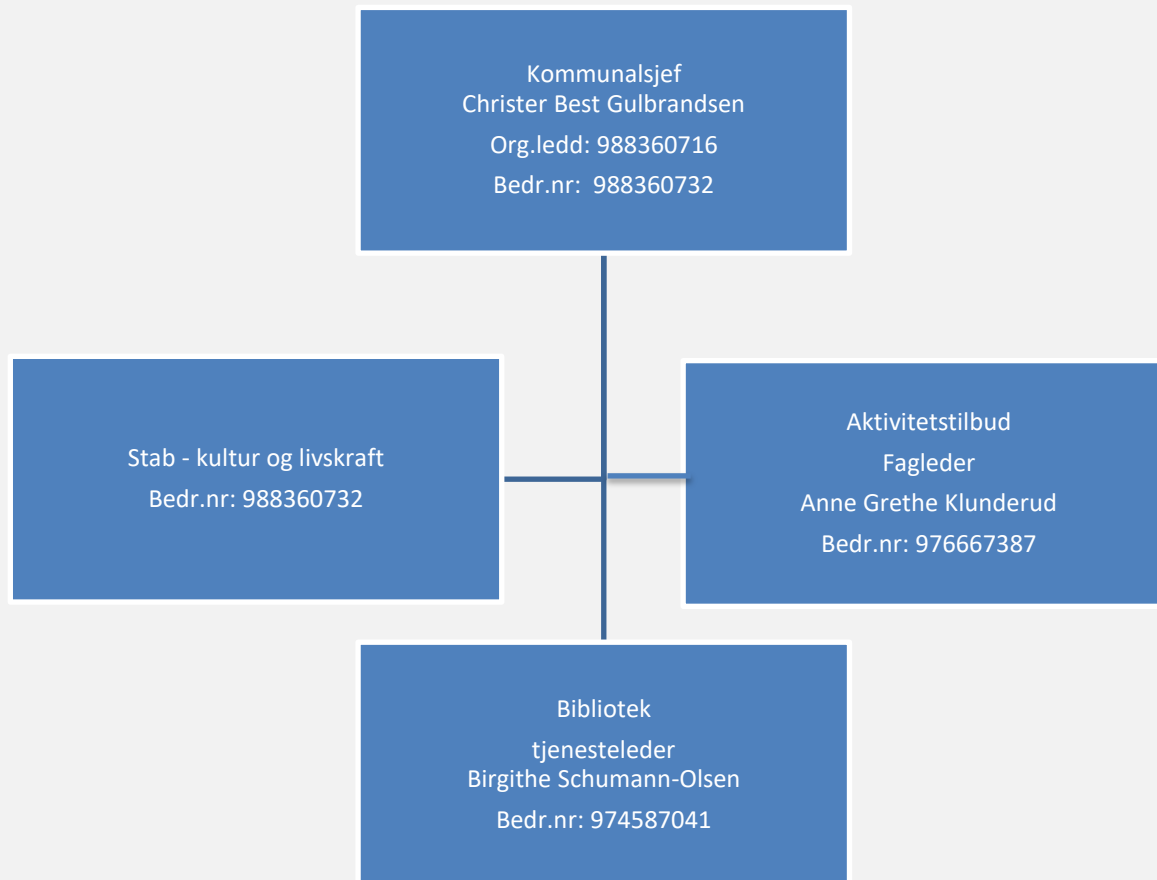
Økonomi

Innkjøp

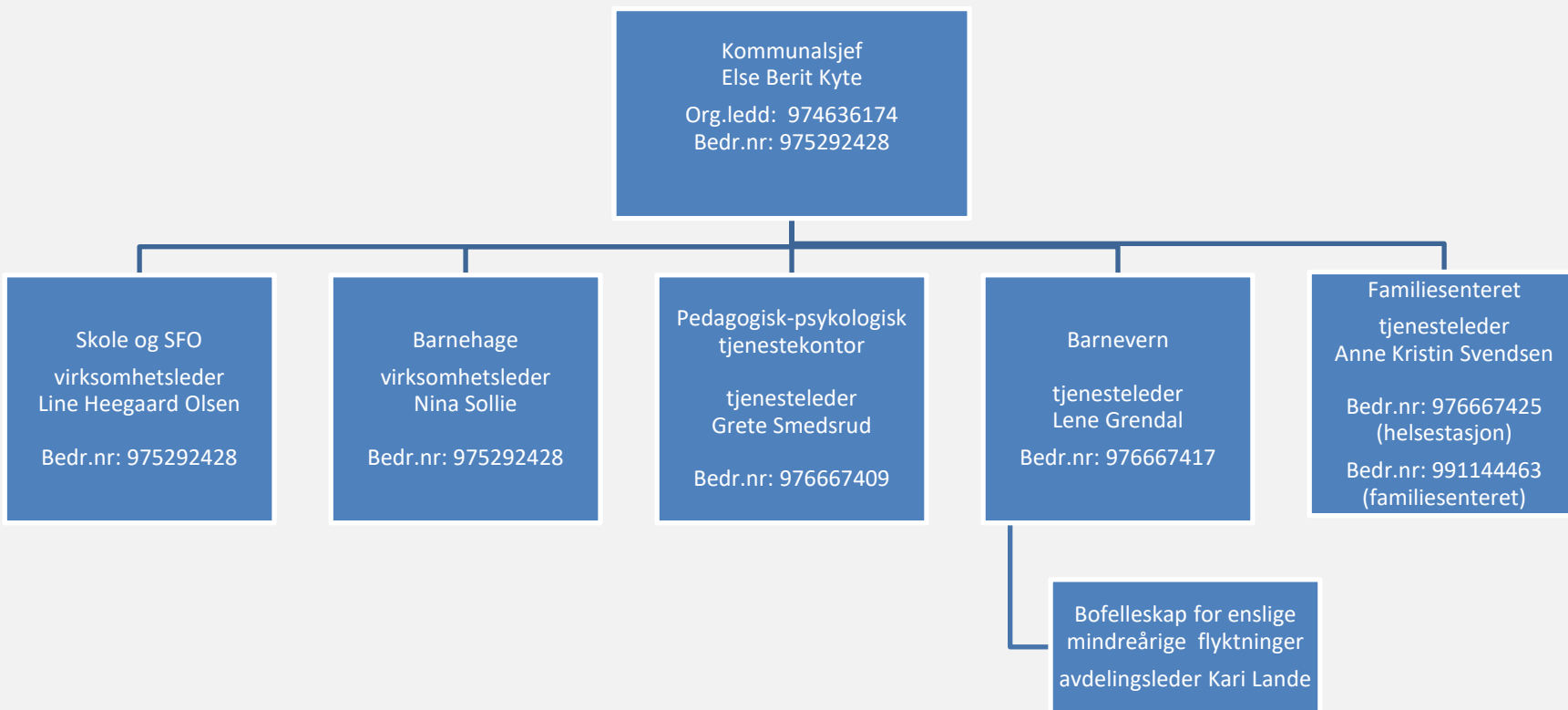
Eierskap  
Bedr.nr: 922092311

Lønn

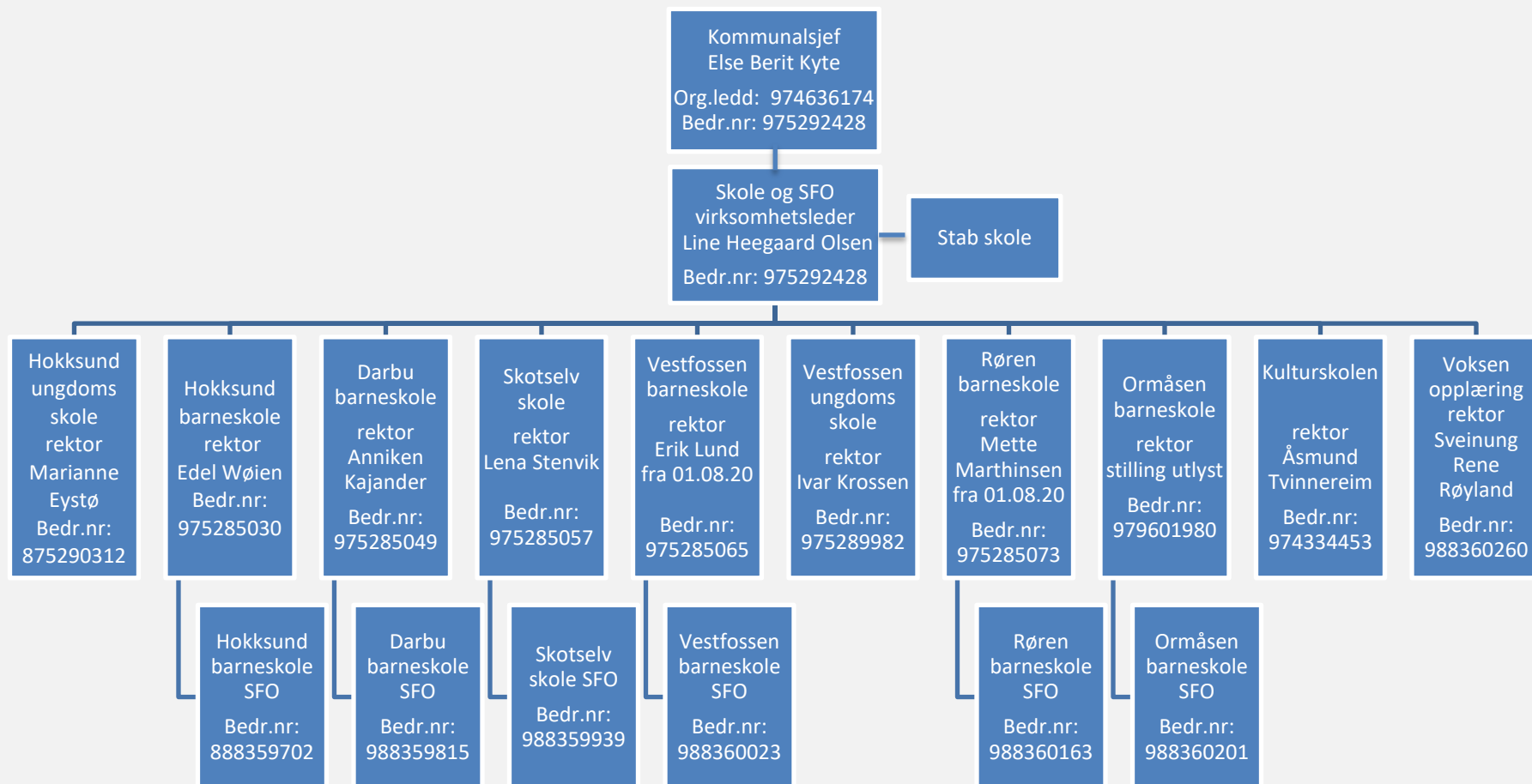
# Seksjon kultur og livskraft



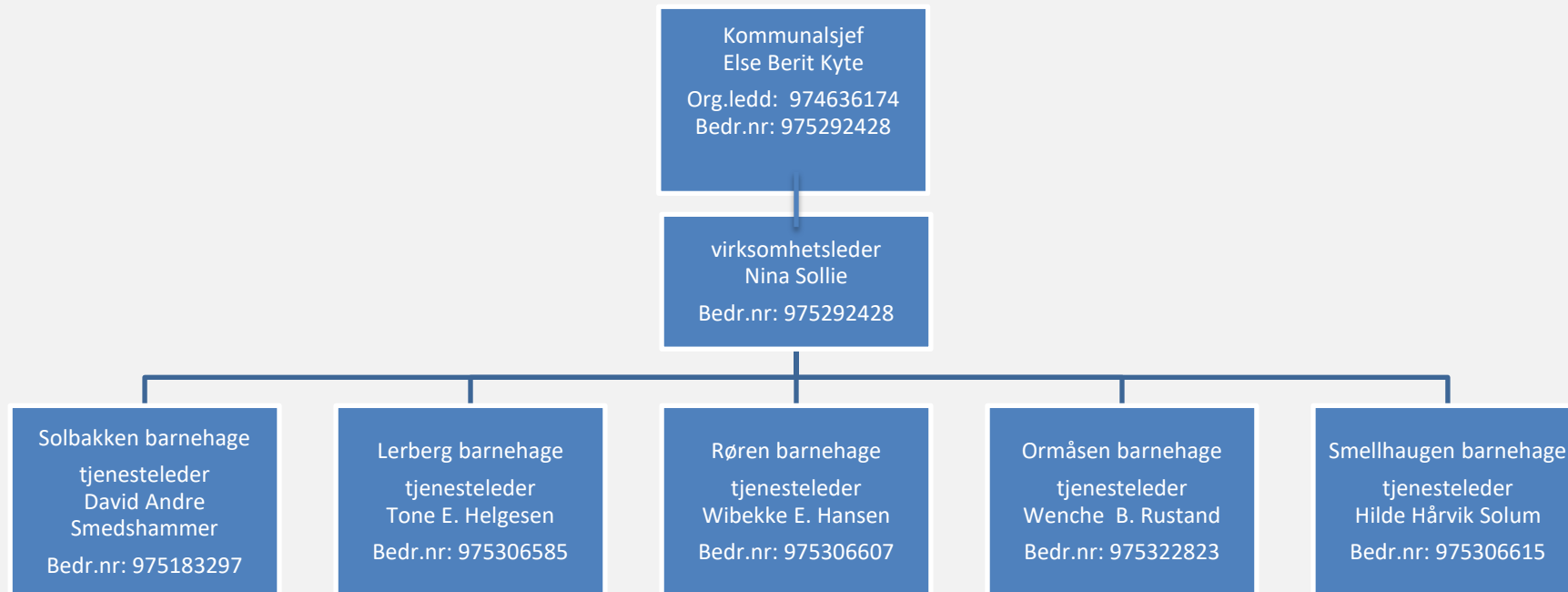
# Seksjon oppvekst



# Seksjon oppvekst skole og SFO

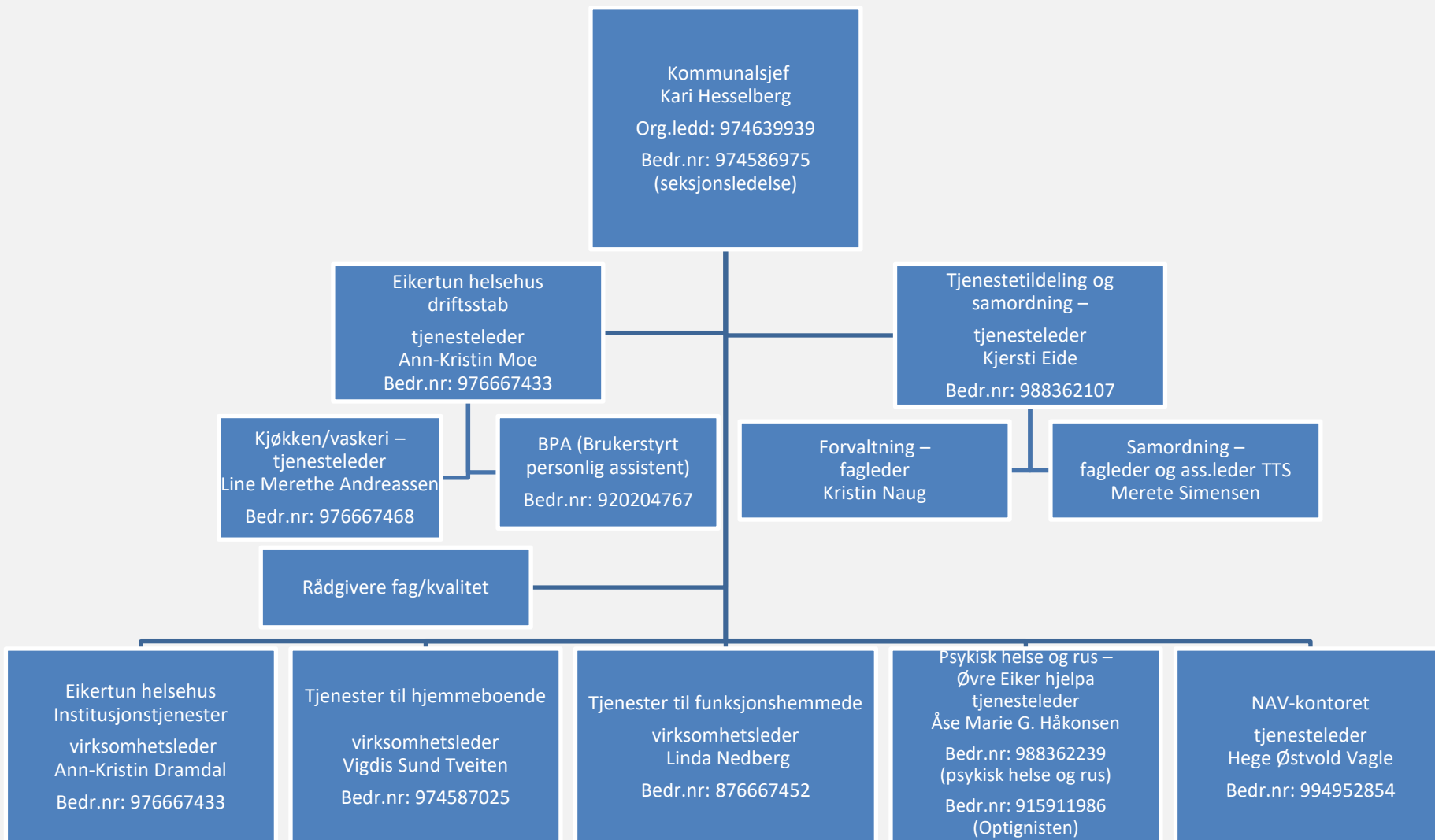


# Seksjon oppvekst barnehage





# Seksjon helse og omsorg



# Seksjon helse og omsorg

## institusjonstjenester

Kommunalsjef Kari Hesselberg  
Org.ledd: 974639939  
(Hoved)  
Bedr.nr: 974586975  
(seksjonsledelse)

Institusjonstjenester  
virksomhetsleder  
Ann-Kristin Dramdal  
Bedr.nr: 976667433

Sykehjemsleger  
Bioingenør  
Fagrådgiver

Huldrehaugen  
Demens B1, D1.2, D1.1, C1  
tjenesteleder  
Anne-Mona Aasheim

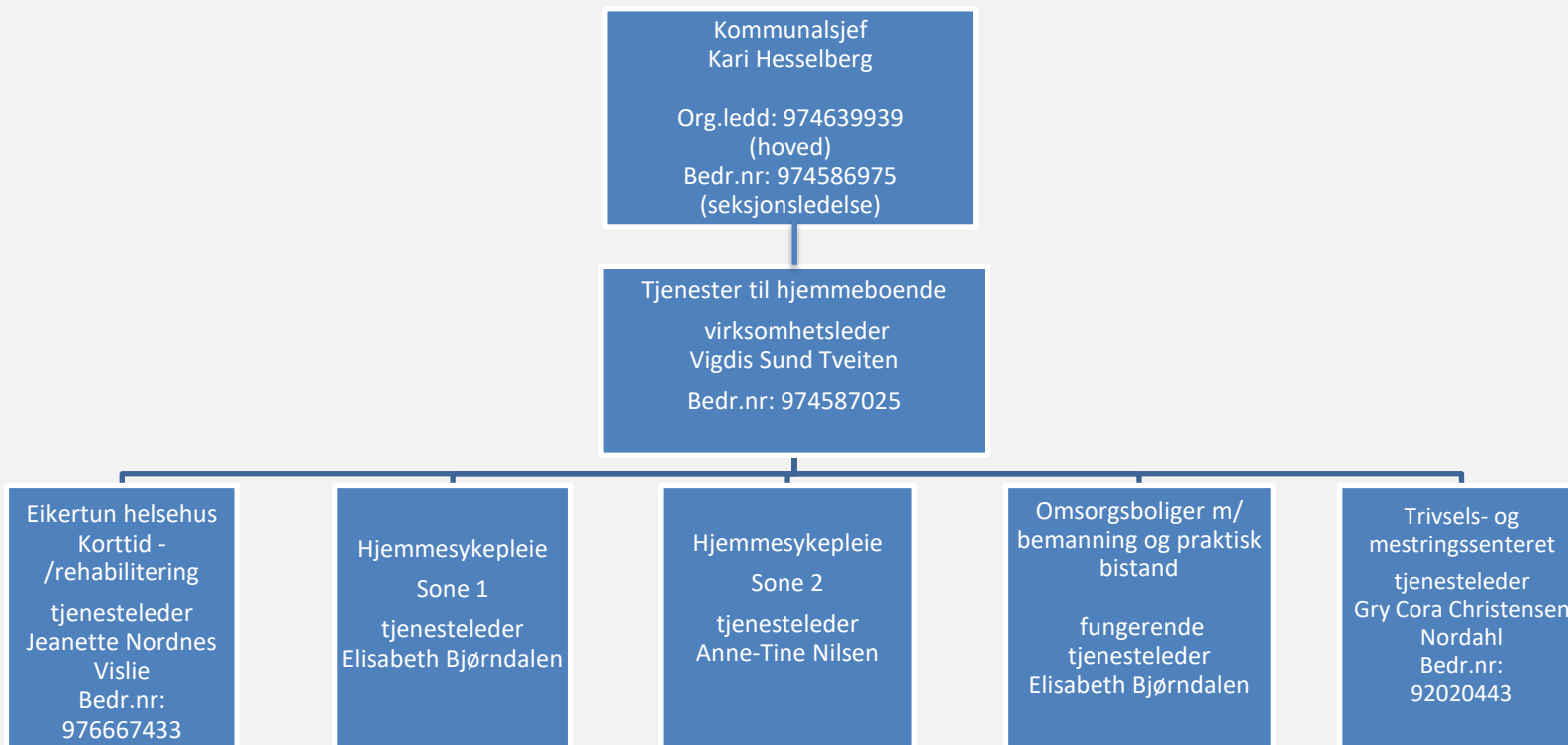
Utsikten og lindrende  
Somatisk C2, D2.1, G3/  
Lindrende D2.2 –  
tjenesteleder  
Mona Bye Tandberg

Solgløtt  
Demens E1.1, E.1.2, E2.1, E2.2,  
B2–  
tjenesteleder  
Anette Knive Torgersen

Felles natt-tjeneste  
Konstituert tjenesteleder  
Charlotte Fosshaug

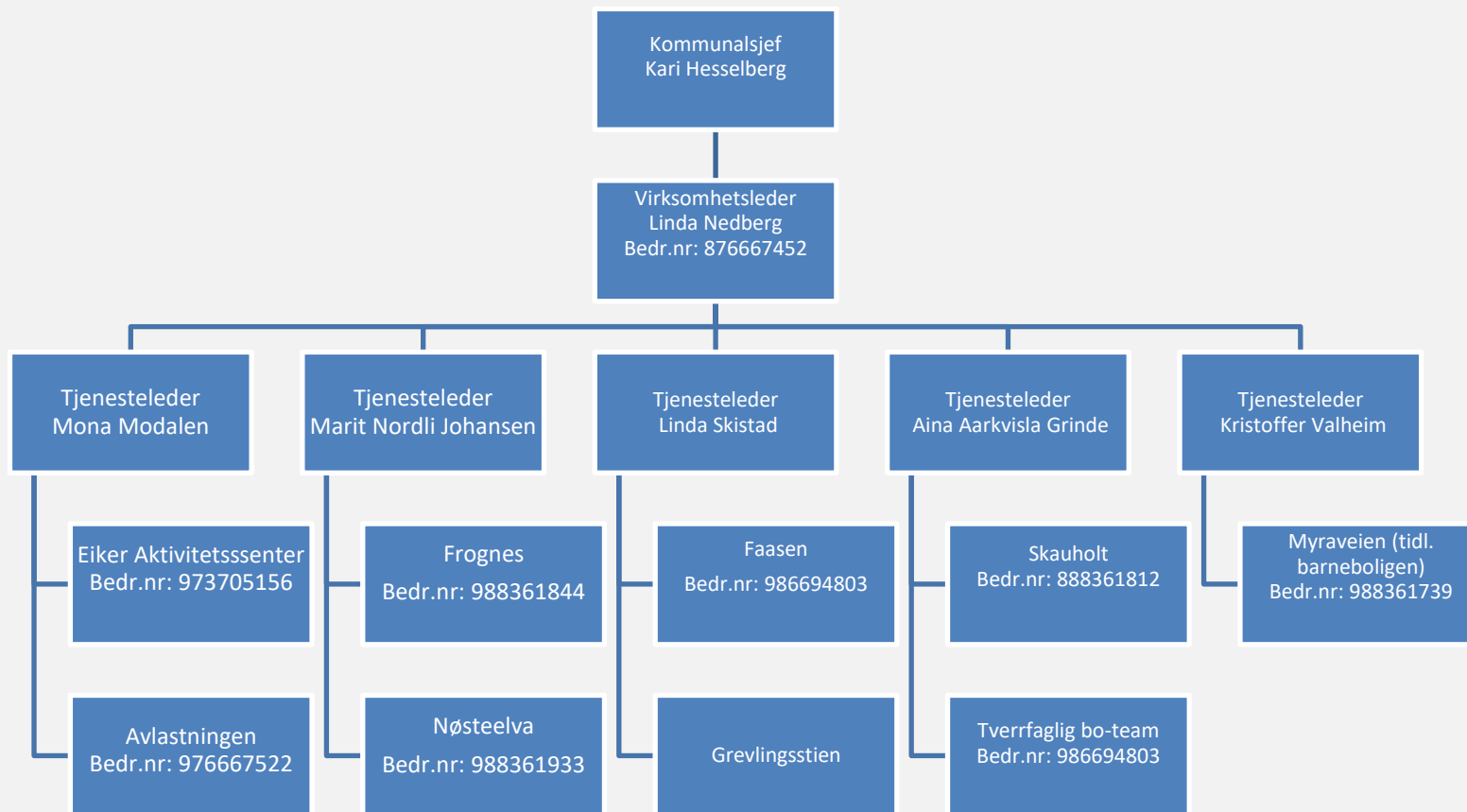
# Seksjon helse og omsorg

## Tjenester til hjemmeboende



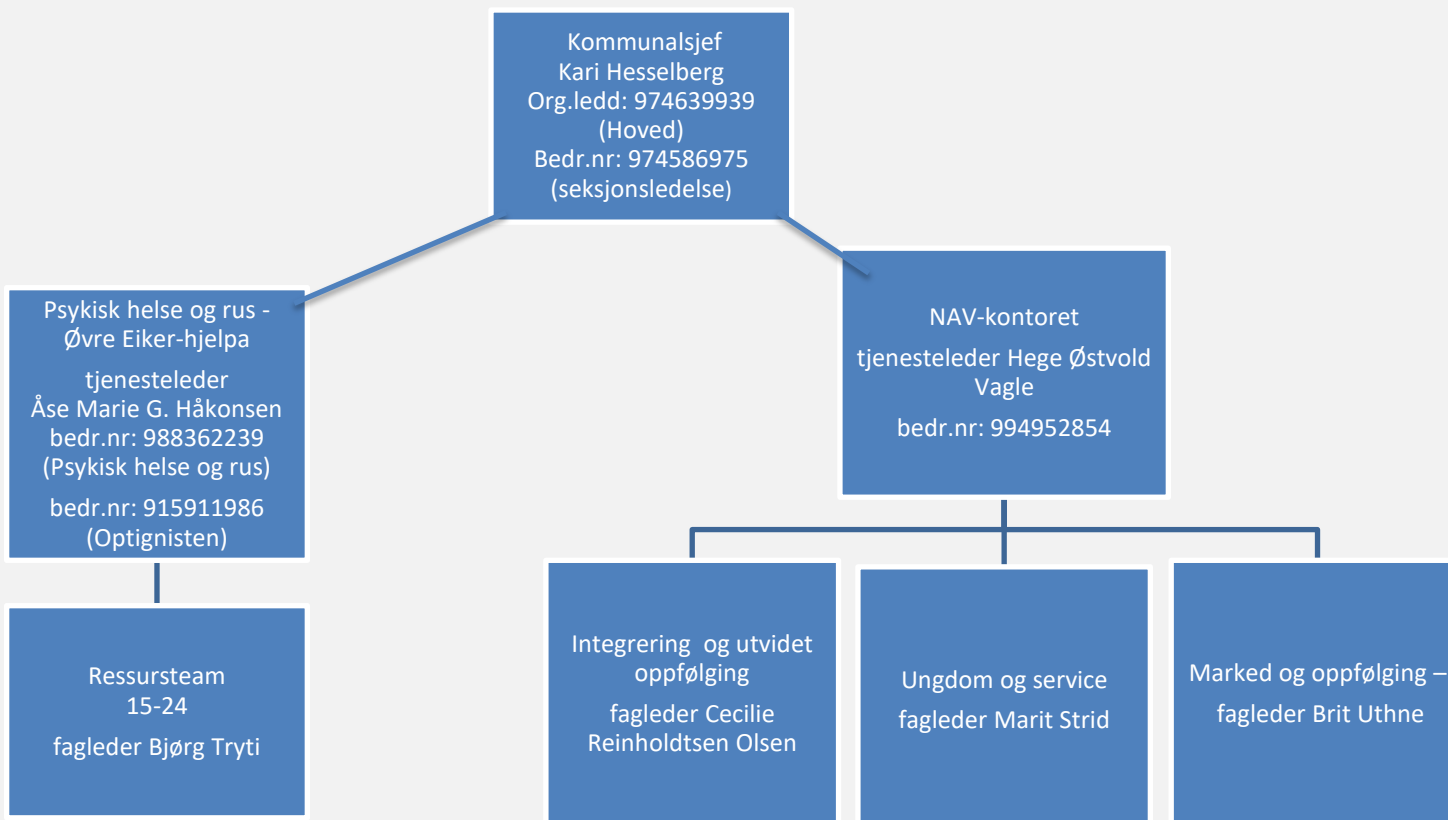
# Seksjon helse og omsorg

## Tjenester til funksjonshemmede



# Seksjon helse og omsorg

## Psykisk helse og rus (Øvre Eiker Hjelpa) og NAV



# Seksjon service og fellestjenester

