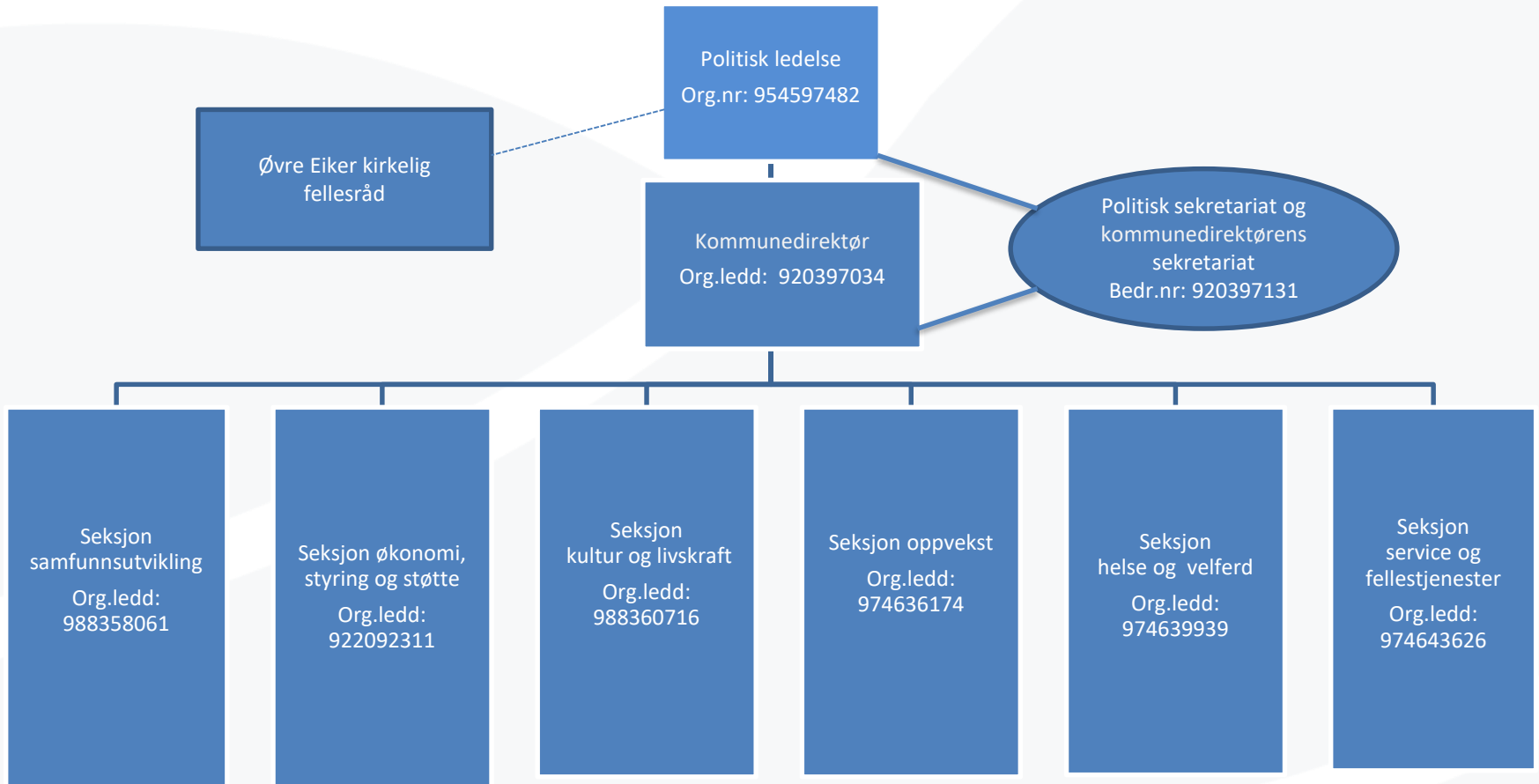




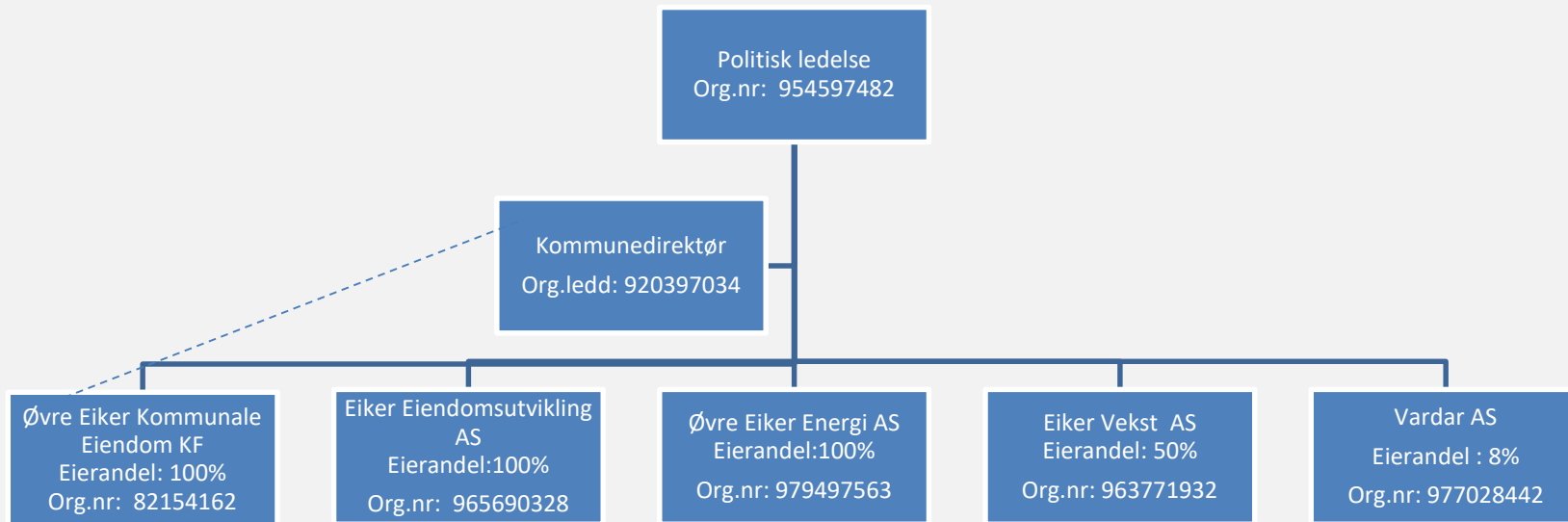
ØVRE EIKER  
KOMMUNE

# ØVRE EIKER

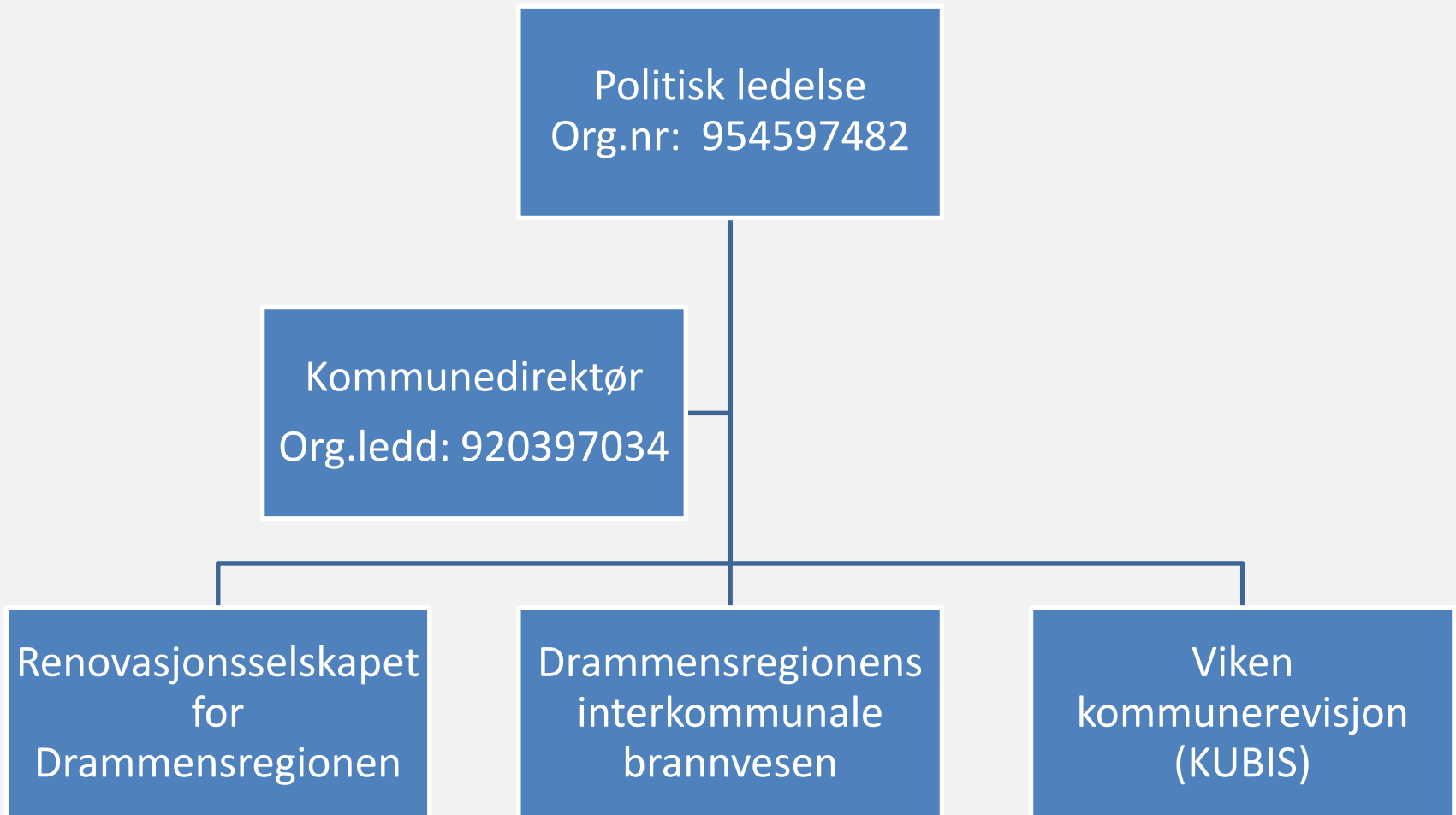
Pr. 01.07.2022



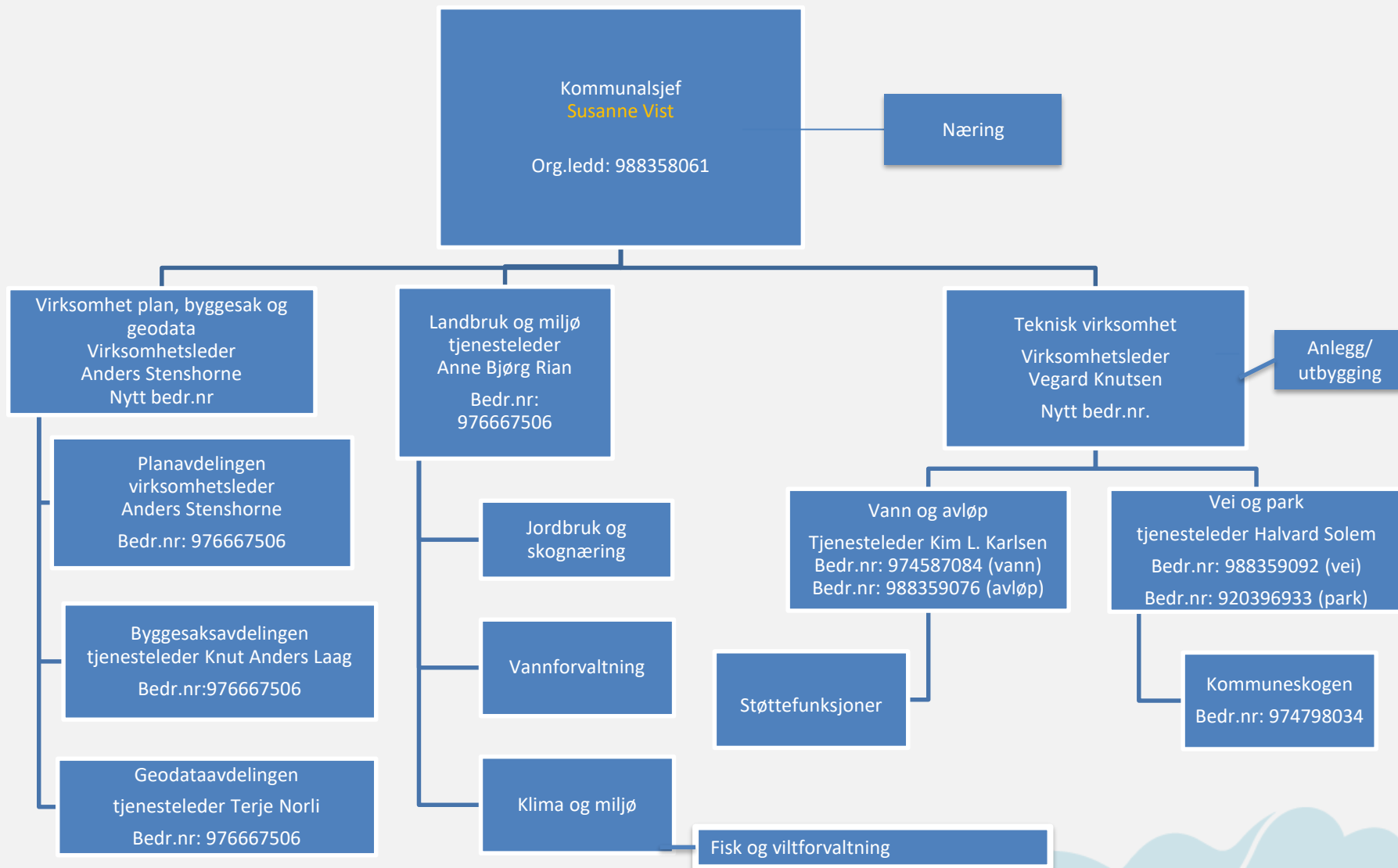
# Eierskap



# Interkommunale selskap / vertskommunesamarbeid



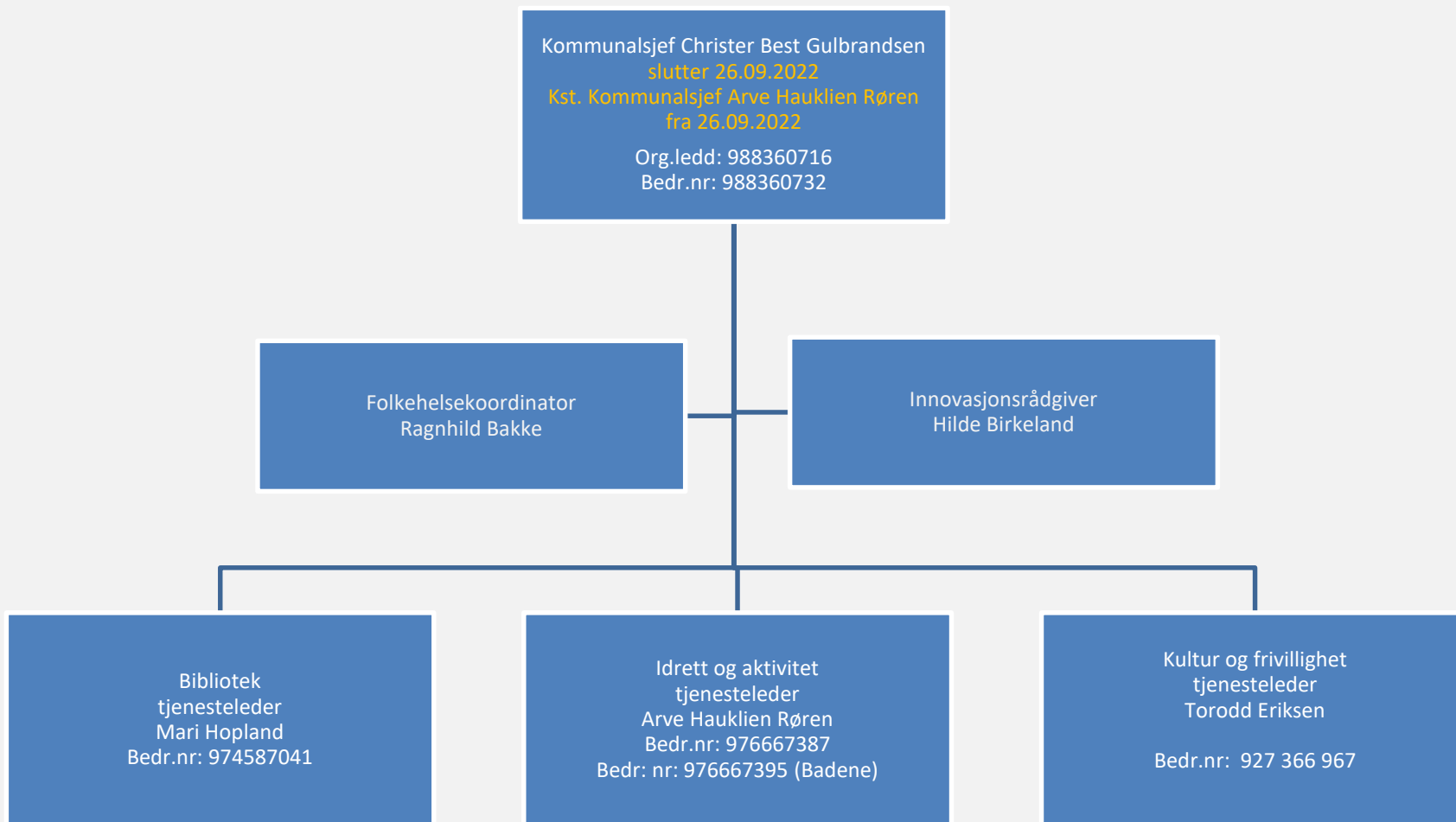
# Seksjon samfunnsutvikling



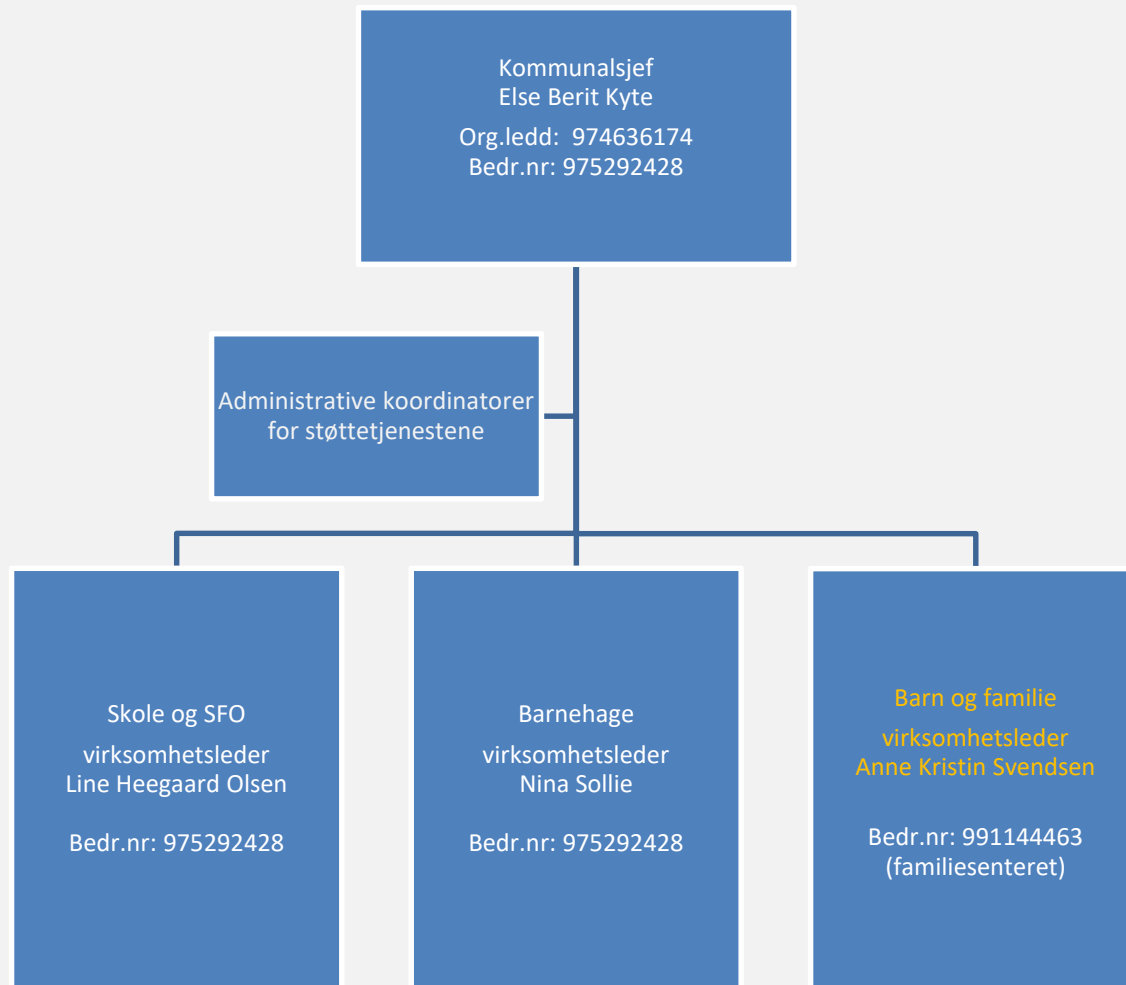
# Seksjon økonomi, styring og støtte



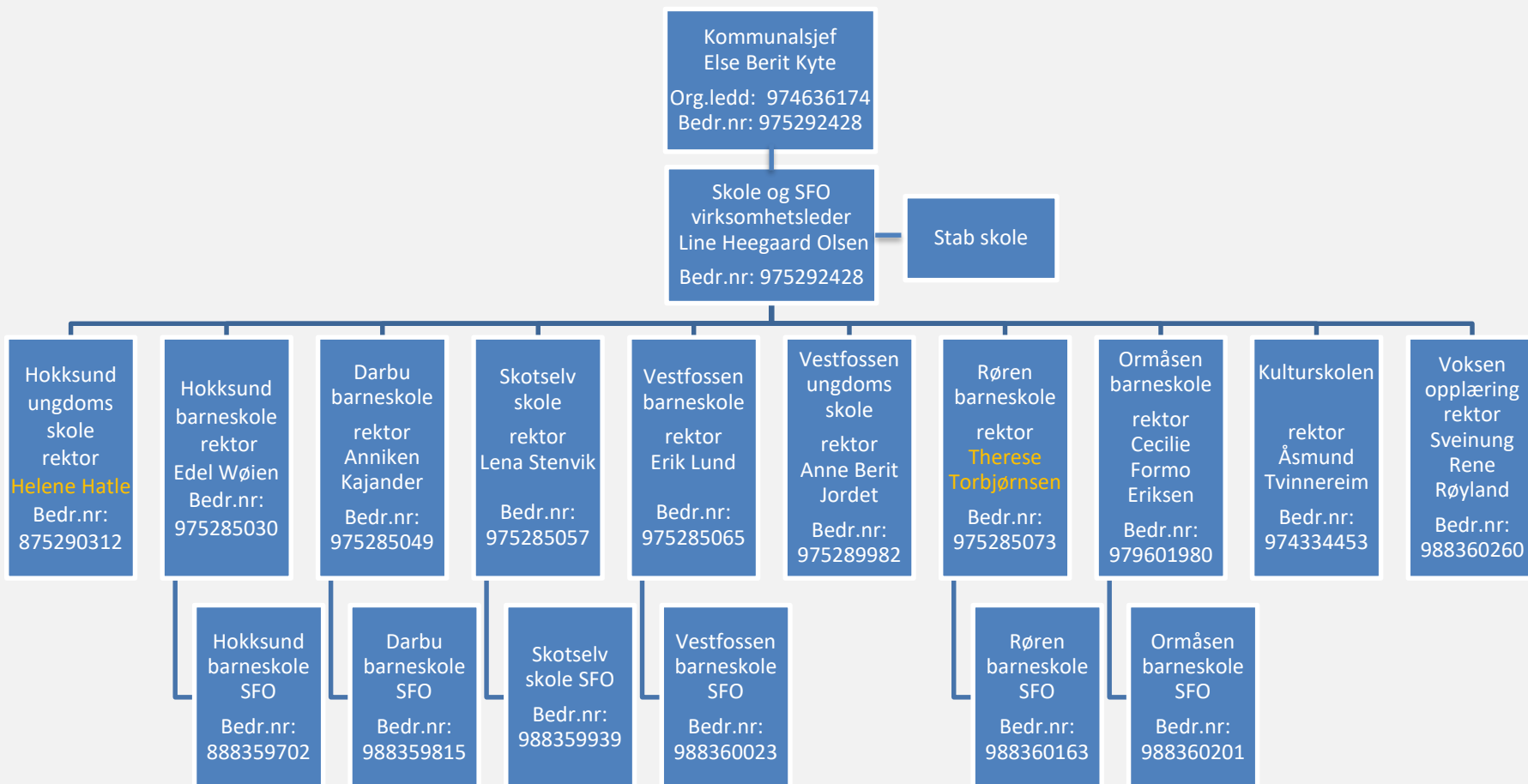
# Seksjon kultur og livskraft



# Seksjon oppvekst

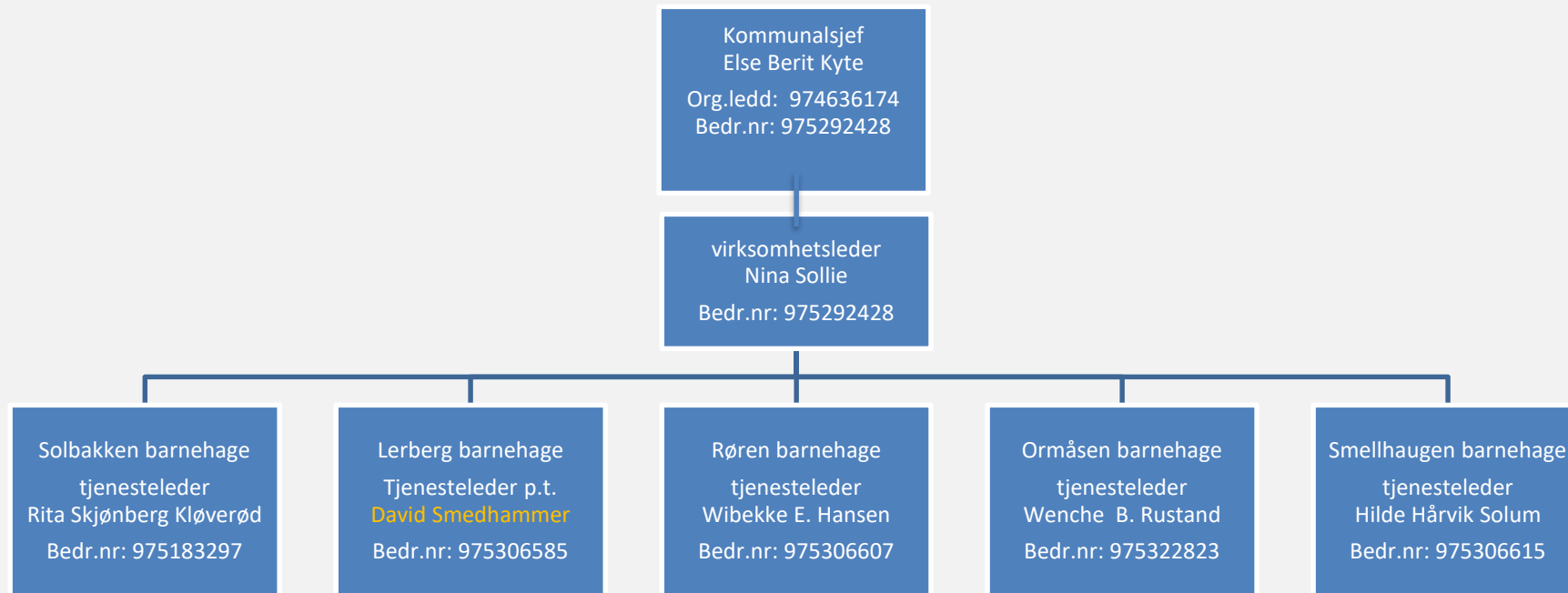


# Seksjon oppvekst skole og SFO

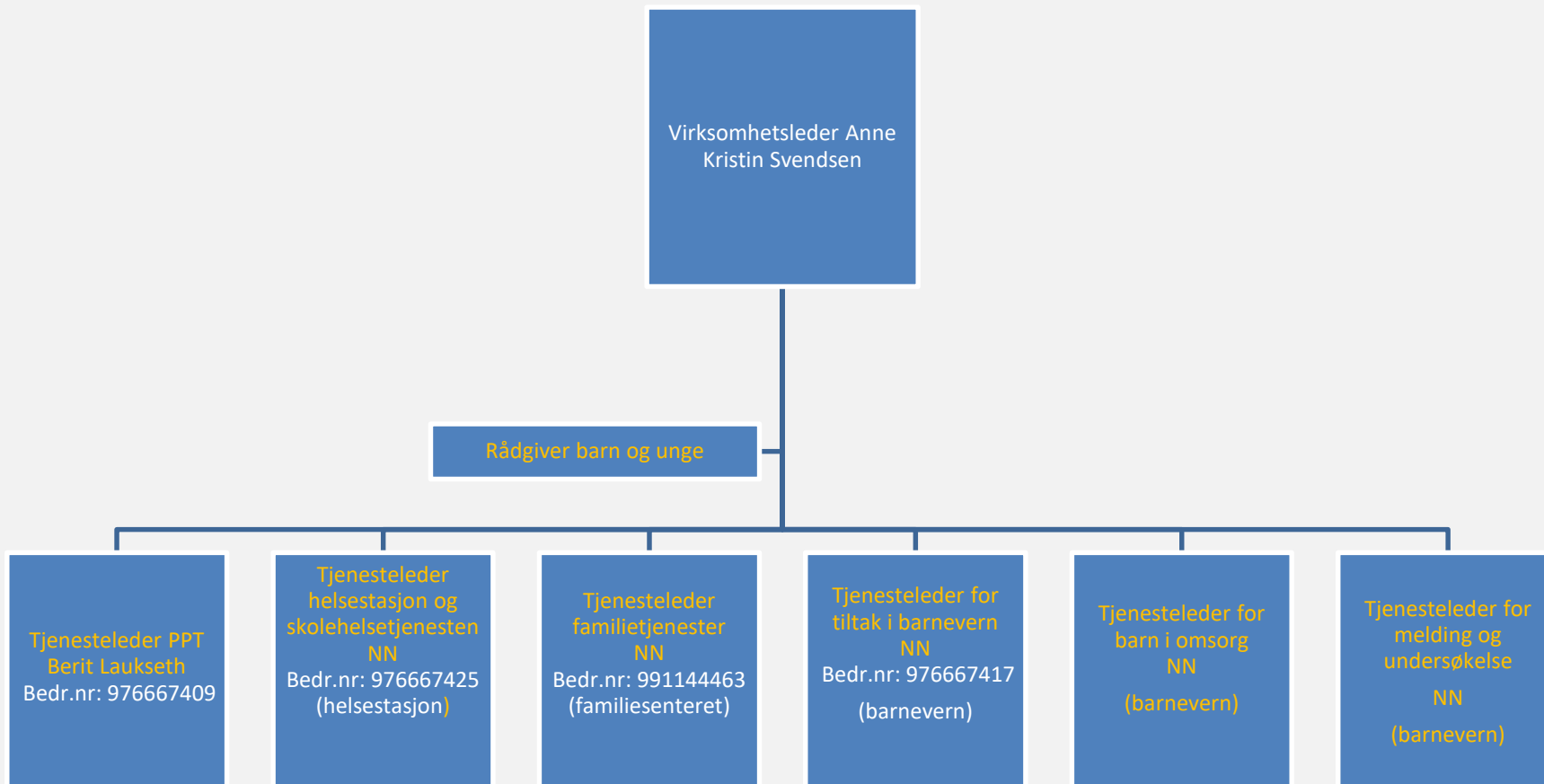




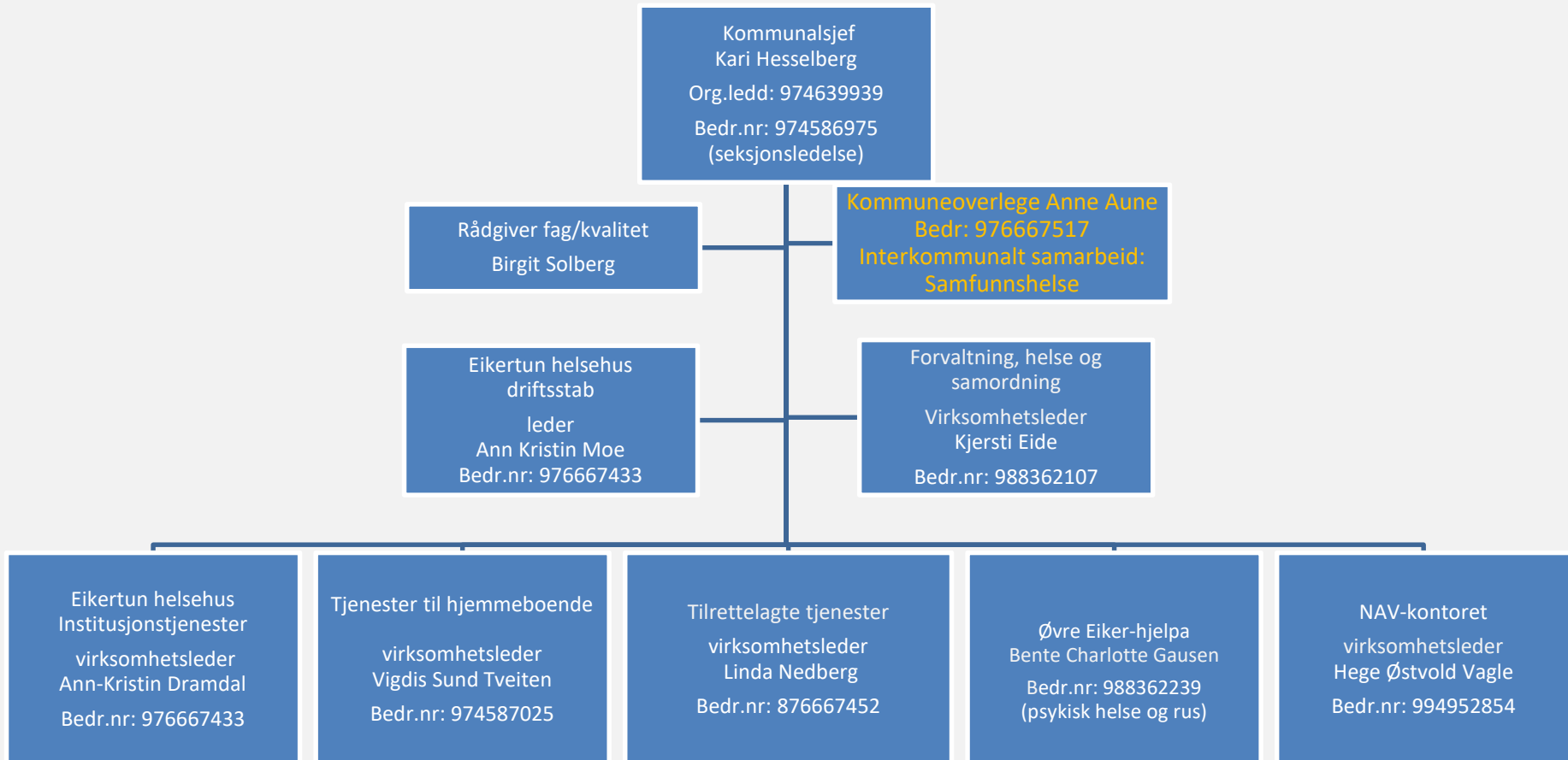
# Seksjon oppvekst barnehage



# Seksjon oppvekst barn og familie

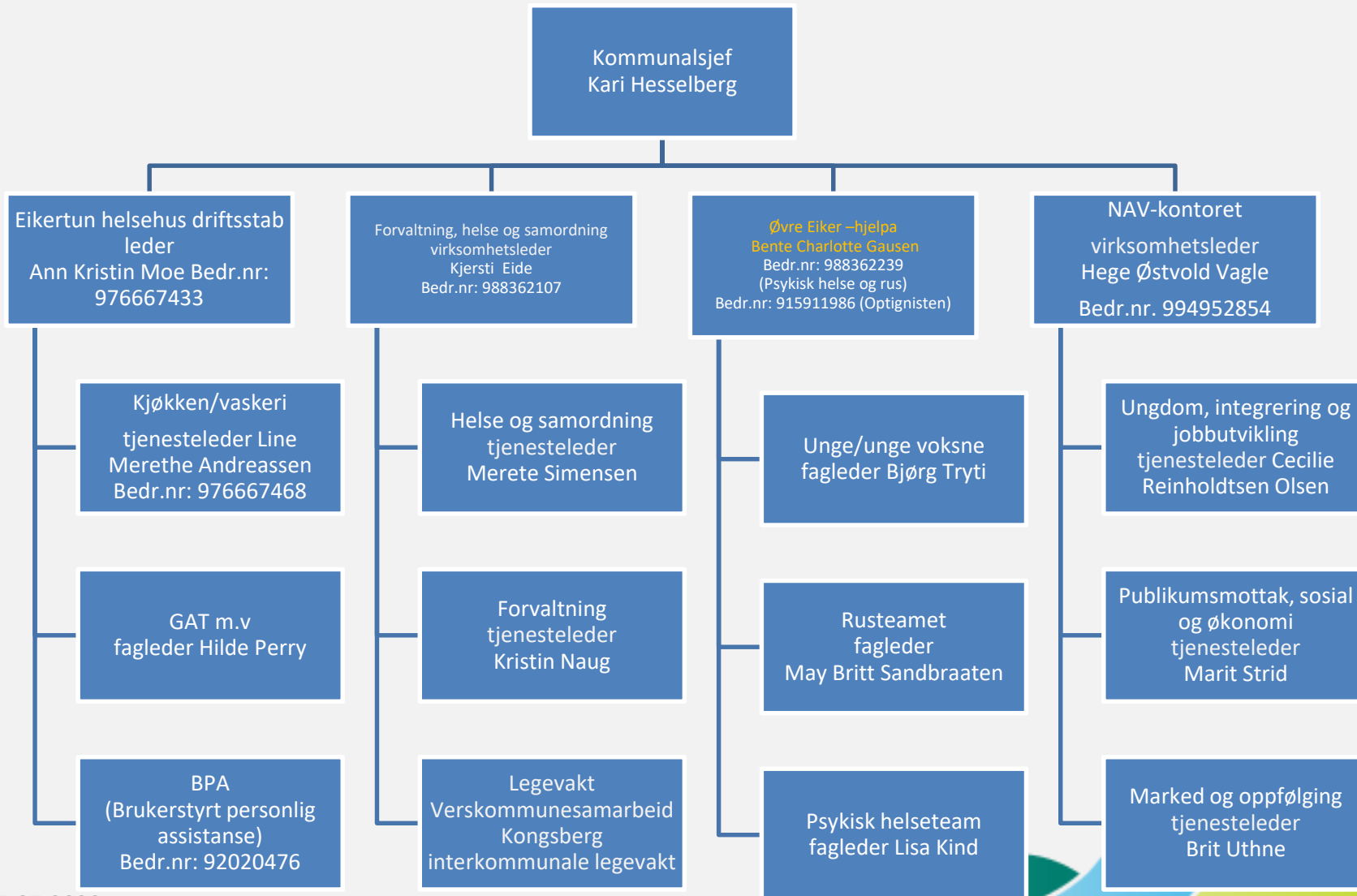


# Seksjon helse og velferd



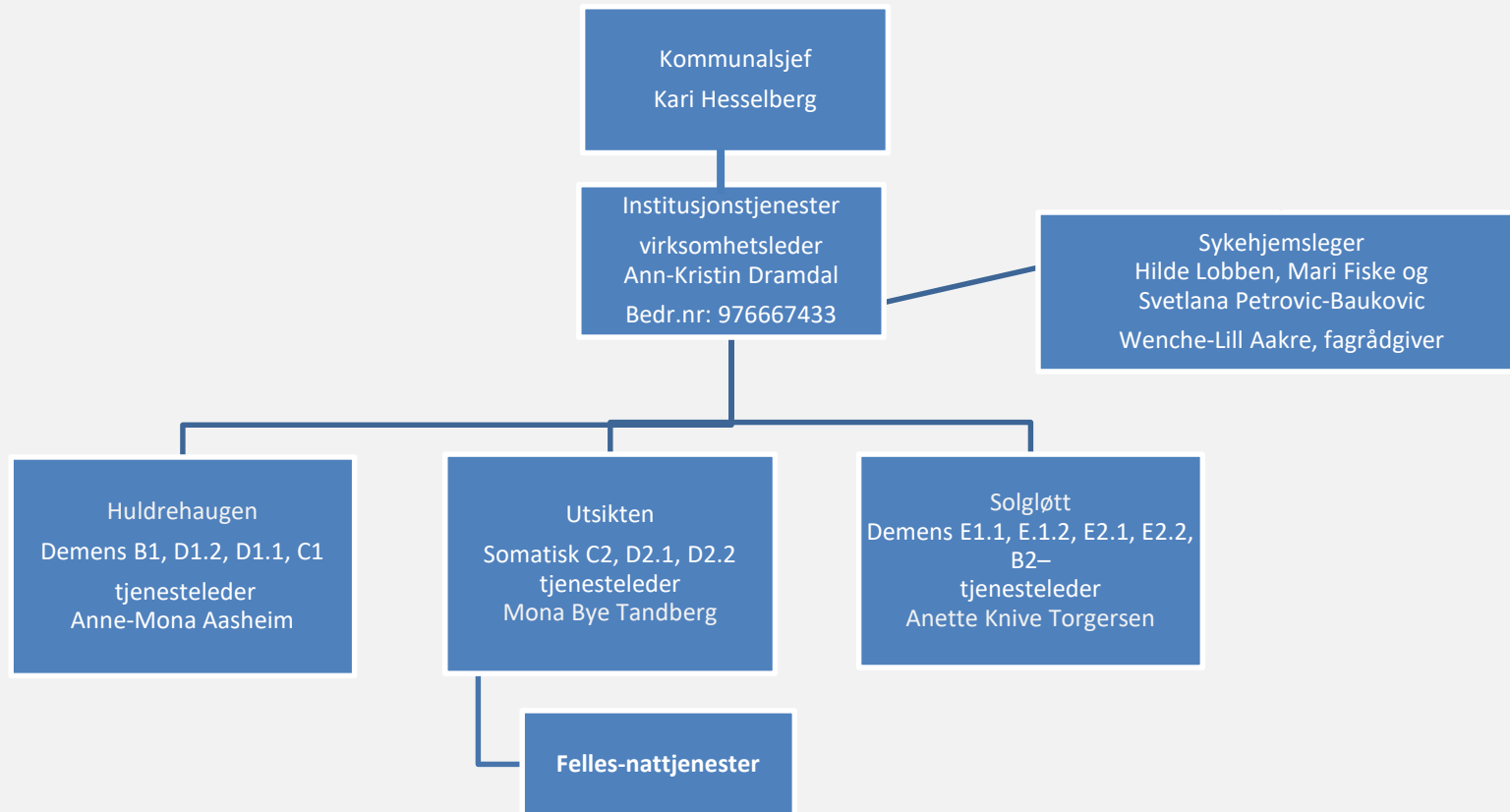
# Seksjon helse og velferd

Driftsstab, Forvaltning, helse og samordning, Øvre Eiker-hjelpa, NAV



# Seksjon helse og velferd

## Institusjonstjenester



# Seksjon helse og velferd

## Tjenester til hjemmeboende

Kommunalsjef Kari  
Hesselberg

Tjenester til  
hjemmeboende  
virksomhetsleder  
Vigdis Sund Tveiten  
Bedr.nr: 974587025

Eikertun helsehus  
Korttid -  
/rehabilitering/  
lindrende avdeling  
tjenesteleder  
Jeanette Nordnes  
Vislie  
Bedr.nr: 976667433

Hjemmesykepleie  
Sone 1  
tjenesteleder  
Elisabeth  
Bjørndalen

Hjemmesykepleie  
Sone 2  
tjenesteleder  
Anne-Tine Nilsen

Hjemmesykepleie  
Sone 3,  
tjenesteleder  
Merethe Eriksen

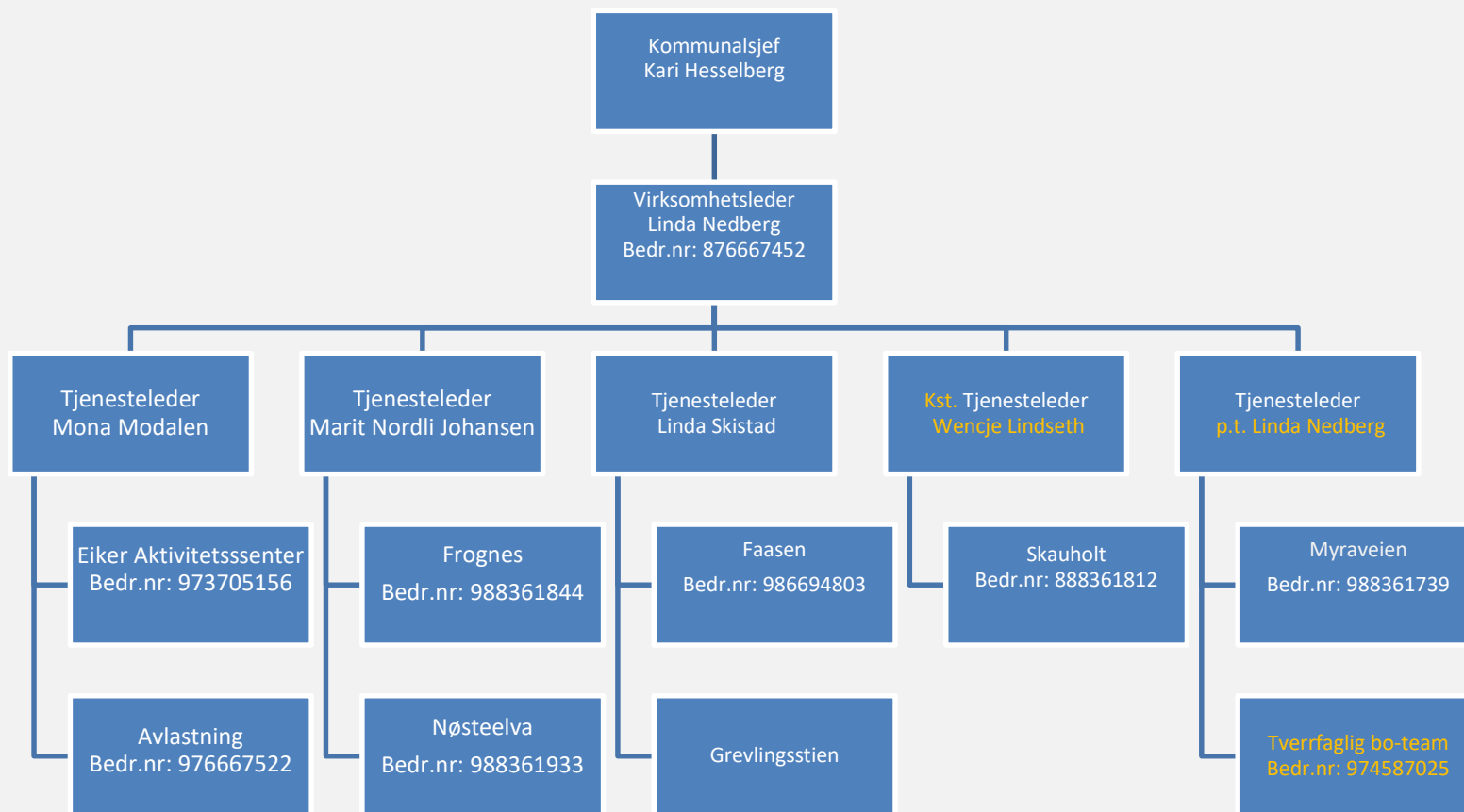
Omsorgsboliger m/  
bemanning  
tjenesteleder  
Morten Aastad

Trivsels- og  
mestringssenteret  
Tjenesteleder Gry  
Cora Christensen  
Nordahl  
Bedr.nr: 92020443

Praktisk bistand

# Seksjon helse og velferd

## Tilrettelagte tjenester



# Seksjon service og fellestjenester

